

3M Building and Commercial Services Division
3M™ Safety-Walk™ proizvodi protiv proklizavanja i zamora na radu



Bezbednost i udobnost
su u vašim rukama.

3M

1 Klizanje, padovi i poremećaji mišićno-koštanog sistema: rizični su činioci koji prouzrokuju nesreće i troše novac.

Dobro je poznato da su klizanja i padovi najčešći uzroci nesreća u većini slučajeva. Stepeni ta, merdevine, rampe, prolazi, fabričke zgrade, postrojenja, tu kabine i svlačionice potencijalno su prostori rizika. Istovremeno, poremećaji mišićno-koštanog sistema (MSD) povezani s radnim mestom vrlo brzo postaju najveći sigurnosni izazov za mnoge

firme. Svake godine hiljade radnika su pogođeni MSD-om usred prirode njihovog posla što se može prevesti u troškove koji se računaju u milionima evra. Bolovi u leđima i nogama zbog stojećih radnih operacija igraju glavnu ulogu u nastanku poremećaja mišićno-koštanog sistema, stoga nalaženje efikasnih mera za suzbijanje delovanja fizičkog zamora postaje presudno.

2 Mnogi od tih rizika se mogu sprečiti.

Mnogi od tih rizika se mogu sprečiti upravo upotrebom jednostavnih mera za povećanje sigurnosti podova: efikasnim protivkliznim materijalima za primenu na podovima (shodno evropskoj smernici o zdravlju i bezbednosti na radnom mestu broj 89/654) i udobnim, efikasnim sta-

zama koje sprečavaju zamor pri radu, a ujedno povećavaju produktivnost, te u fabrikama smanjuje ekonomska opterećenja povezana sa troškovima osiguranja i nadoknada. Jednostavno ulaganje u program sigurnosti podova dovodi do uštede vremena, novca pa čak i ljudskih života.

3 Iskustvo kompanije 3M u oba polja, protivkliznih i proizvoda protiv zamora, stvorilo je adekvatne proizvode

3M Safety-Walk - proizvodi za siguran hod, nude kompletan raspon proizvoda sa ciljem maksimalnog smanjenja rizika povezanih sa podovima u bilo kojoj situaciji:

- 3M Safety-Walk površine protiv proklizavanja, smanjuju nesreće prouzrokovane klizanjem ili padovima što neminovno smanjuje i parnične troškove kao i premije

osiguranja.

- 3M Safety-Walk podna prostirka protiv zamora na radu, posebno je razvijena radi smanjenja fizičkog zamora radnika koji se povećava tokom stajanja, zahvaljujući posebnoj strukturi materijala, izrađenoj radi trajnog elastičnog učinka pri najzahtevnijim industrijskim primenama. 3M

protivklizne prostirke kao i prostirke protiv zamora na radu, razvijene su po najvišim standardima kvaliteta kako bi bile što efikasnije, postojane u kvalitetu i dugotrajne.

3M Safety-Walk protivklizni proizvodi

3M Safety-Walk protivklizne trake

- 3M Safety-Walk za opštu namenu
- 3M Safety-Walk gruba
- 3M Safety-Walk prilagodljiva na površinu
- 3M Safety-Walk srednje elastičnosti
- 3M Safety-Walk veoma elastična



3M Safety-Walk staze za mokre površine

- 3M Safety-Walk 1500
- 3M Safety-Walk 3200



3M Safety-Walk Antifatigue - staze protiv zamora na radu

3M Safety-Walk meke staze

- 3M Safety-Walk 5100
- 3M Safety-Walk 5250-5250E
- 3M Safety-Walk 5270-5270E
- 3M Safety-Walk 3270E



¹ The State of Occupational Safety and Health in the European Union Study by the European Agency for Safety and Health at Work, 2000.
² OSHA Fact Sheet nr. 3 Work-related musculoskeletal disorders in Europe, 2000.

Čemu protivklizni materijali?

Painful falls and accidents caused by slipping: one accident at work every 5 seconds in Europe.

Klizave površine su opasne u bilo kojem obliku, bilo mokre ili masne. One značajno doprinose statistici o nezgodama.

Borimo se protiv ovih trendova!



Oklizavanje, spoticanje i padovi su identifikovani kao najveći uzroci nezgoda u svim sektorima poslovanja od teške industrije do kancelarijskih poslova. Od "The State of Occupational Safety and Health in the European Union" studije evropske agencije za zdravlje i bezbednost na radnom mestu. "Padovi se odnose na "niske padove od manje od dva metra.

Kakvi su propisi evropskog zakonodavstva u vezi sa tim?

EC smernica 89/654 (Zdravlje i bezbednost na radnom mestu) Aneks I:

9.1. "Podovi na radnom mestu ne smeju imati opasna ispuščenja, rupe ili nagibe, već moraju biti učvršćeni, stabilni i ne smeju biti klizavi.

21.3. Kada su radnici zaposleni na terenu, radna mesta moraju biti na najbolji mogući način uređena kako radnici:

(d) ne bi pali ili se okliznuli.

Za autobuse i ostala prevozna sredstva, nova Smernica Evropskog parlamenta i Veća će uvesti nove sigurnosne standarde koji se posebno bave putnicima sa ograničenjima u kretanju. Posebno će zahtevati da:

- prolazi i površine između sedišta moraju biti protivklizne (Annex I, 7.7.5.9)
- protivklizne stepenice (Annex I, 7.7.7.6)
- protivklizne površine namenjene za invalidska kolica (Annex VII, 3.6.1 i 3.8.3.g)
- površine pod nagibom moraju biti protivklizne (Annex VII, 3.5)

1 Directive relating to special provisions for vehicles used for the carriage of passengers comprising more than eight seats in addition to the driver's seat and amending Directives 70/156/EEC and 97/27/EC.

3M™ Safety-Walk™ proizvodi protiv proklizavanja su razvijeni i proizvedeni sa sledećim osobinama:

SKvalitetne sirovine => visoka otpornost radi dugog veka trajanja

Birani premazi i minerali => odražavaju visok stepen trenja i povećavaju sigurnost

3M lepak visokog kvaliteta => odličan i trajan spoj

Niski profil => sprečava opasnost spoticanja i olakava prelaz točkica

Postoji u širokom rasponu proizvoda => prikladno rešenje za svaku situaciju

3M Safety-Walk protivklizni materijali ispunjavaju zahteve postavljene u EC smernici za zdravlje i bezbednost na radnom mestu. Proizvedeni su u trakama, rolnama, a moguće ih je proizvesti i u posebnim oblicima. Dostupne u velikom rasponu veličina, boja i gradacija.

3M™ Safety-Walk™ protivklizni proizvodi rešili su njihove probleme!



Turistički brodovi Pariza!

Bateaux Mouches u Parizu je mesto od kojeg se započinje krstarenje rekom Senom, što je jedno od najpopularnijih atrakcija francuskog glavnog grada. Svake godine, više od dva miliona ljudi se na tom mestu ukrca na tipične pariske brodiće i divi se jedinstvenom pogledu na grad.

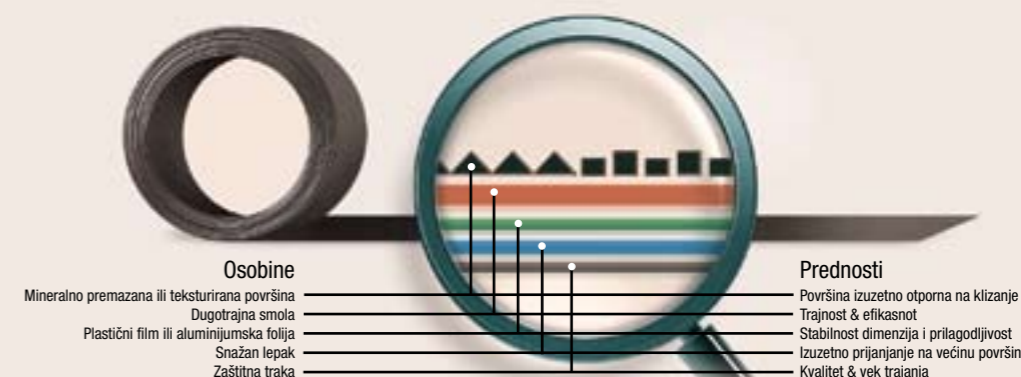
3M Safety-Walk proizvode je odabrala kompanija Générale des Bateaux Mouches radi bezbednosti u bilo kojim vremenskim uslovima: veoma ozbiljan test na otpornost sa izuzetno visokim brojem prelazaka koji su 3M protivklizne podne prostirke položile sa najboljim ocenama.



EADS Airbus

Pruženje sigurnosti u prostorima za ukrcajanje putnika može biti vrlo izazovan zadatak, posebno u zahtevnim uslovima, kao što su teretni avioni gde se teški tereti i kontejneri moraju pomerati. Inženjeri za projektovanje podova u Evropskoj avio kompaniji "The European Aeronautic Defense and Space Company" (EADS, kompanija koja je nastala fuzijom Daimler Chrysler Aerospace sa Aerospatiale Matra i CASA) odabrali su 3M Safety-Walk kako bi sprečili proklizavanja i padove na njihovom avionu Airbus A300-600 F4.

Tipična konstrukcija proizvoda



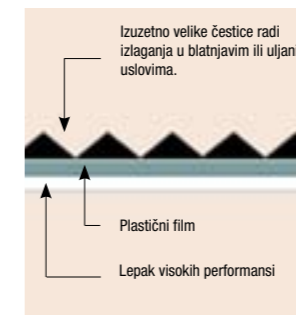
3M Safety-Walk Coarse - za industrijsku namenu

Opis: Velike brusne čestice vezane snažnim, trajnim polimerom na plastični film postojanih dimenzija, radi otpora kod izlaganja blatu ili ulju.

Primene: Na opremi za poljoprivredu i umarstvo, za putare, građevinarstvo, na kamionima, traktorima, građevinskim vozilima, dizalicama, opremi za rudarstvo. Može se obojiti bez gubitka protivkliznih svojstva.

Boje:

- crna (710)



Osobine	Prosečne vrednosti
Nanesena debljina	1.6 mm
Nanesena težina	1470 g/m
Temperaturni raspon dejstva trake	minus 40° C/+79° C
Koeficijent trenja MIL-D-17951 E DIN 51130	Prevazilazi specifikaciju R13 V8
Usporavanje gorenja, gustina dima DIN 5510-2 (vozovi) MIL-STD-1623 BS 476 deo 6	SF3 Ispunjava Klasa: 0
BS 476 deo 7	Klasa: 1
Otpornost na hemikalije	Otporna na većinu hemikalija

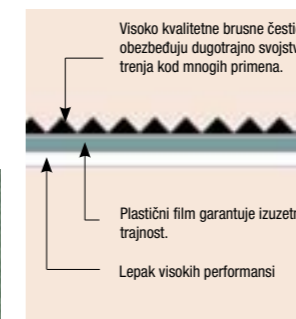
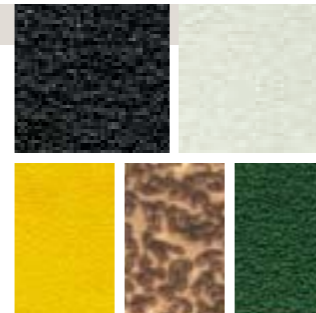
3M™ Safety-Walk™ za opštu namenu

Opis: Brusne čestice vezane snažnim, trajnim polimerom na plastični film postojanih dimenzija, kako bi se dobila efikasna, protivklizna površina za upotrebu uglavnom kod prometa baziranom na hodanju i cipelama.

Primene: Upotrebljava se za sve klizave površine sa intenzivnim pešačkim prometom ili slabim izraženim prometom vozilima: stepeni stepeni, prostorije za proizvodnju i skladištenje, rampe, merdevine, postrojenja.

Boje:

- crna (610)
- providna (620)
- žuta (630)
- braon (660)
- zelena (640)



Osobine	GP crba	GP providna i žuta	GP zelena i braon
Nanesena debljina	0.8 mm	0.9 mm	0.8 mm (green)
Nanesena težina	710 g/m²	735 g/m²	1.0 mm (brown)
Temperaturni raspon dejstva trake	minus 40° C/+79° C	minus 29° C/+65° C	710 g/m²
Koeficijent trenja MIL-D-17951 E DIN 51130	Prevazilazi specifikaciju R13	Prevazilazi specifikaciju R13	minus 40° C/+79° C
Usporavanje gorenja, gustina dima & toksikacija IMO A.653 (16) & MSC 61-(67) NF F 16101 (vozovi) FAA 25853-F-1 DIN 5510 (vozovi) ASTM E 648-95a EN 13501-1	Ispunjava M2 F1 Ispunjava SF3 1,02 W/cm Bfl.s1	M3 F1 Ispunjava	Prevazilazi specifikaciju R13 (zelena), R12 (braon))
Otpornost na hemikalije*	na većinu	na većinu	>1,05 W/cm²

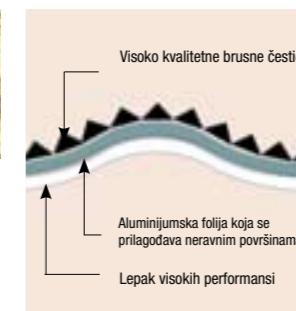
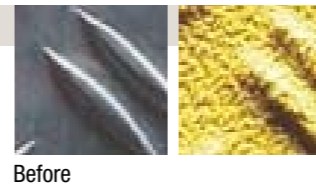
3M Safety-Walk Conformable - prilagodljiva na površinu

Opis: Brusne čestice su vezane snažnim, trajnim polimerom za aluminijumsku foliju radi prilagodljivosti na nepravilne površine.

Primene: Namenjeno nepravilnim i profiliranim površinama (n.p. profilirani lim).

Boje:

- crna (510)
- žuta (530)



Osobine	Prosečne vrednosti
Nanesena debljina	0.9 mm
Težina nanosa	885 g/m
Temperaturni raspon dejstva	minus 29° C/+65° C
Koeficijent trenja MIL-D-17951 E DIN 51130	Prevazilazi specifikaciju R13
Usporavanje gorenja FAA 25853-F-1 ASTM E 648-95a	Ispunjava 1,02 W/cm otporna na većinu

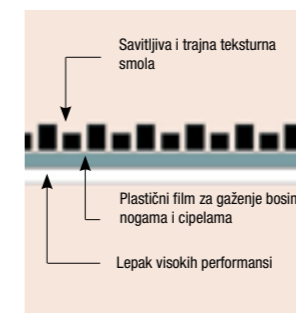
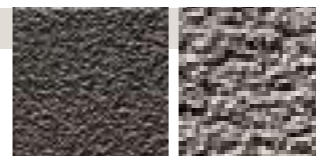
3M Safety-Walk Medium - srednje elastičnosti

Opis: Površina teksture srednje elastičnosti, od plastičnog granulata koji omogućava meku, prilagodljivu, higijensku i protivkliznu površinu.

Primene: Idealno za hodanje bosim nogama ili papučama na mokrim površinama: čamci, oprema za sportove na vodi

Boje:

- crna (310)
- siva (370)



Osobine	Prosečne vrednosti
Debljina nanosa	1.2 mm
Težina nanosa	827 g/m
Temperaturni raspon dejstva	minus 10° C/+79° C
Koeficijent trenja MIL-D-17951 E DIN 51097 (lista NB)	Prevazilazi specifikaciju Klasa: A+B+C
Usporavanje gorenja FAA 25853-F-1 ASTM E 648-95a DIN 5510 (vozovi) EN 13501-1	Ispunjava 0,37 W/cm SF3 Bfl.s1
Otpornost na hemikalije	otporna na većinu

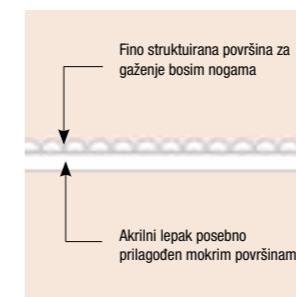
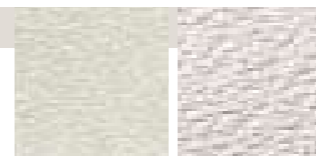
3M Safety-Walk Fine - fine elastičnosti

Opis: Površina fine teksture, od plastičnog granulata koji omogućava udobnu, higijensku i protivkliznu površinu za hodanje bosim nogama uz odličan estetski utisak.

Primene: Idealno za hodanje bosim nogama i mokre površine: tuš kabine, kupaonice, svlačionice i prostore oko sauna.

Boje:

- bela (280)
- providna (220)



Osobine	Prosečne vrednosti
Debljina nanosa	0.6 mm
Težina nanosa	640 g/m
Temperaturni raspon dejstva	minus 10° C/+66° C
Koeficijent trenja MIL-D-17951 E DIN 51097 (lista NB)	Prevazilazi specifikaciju Class: A (providna) Class: A+B (bela)
Usporavanje gorenja FAA 25853-F-1 ASTM E 648-95a	Ispunjava >1,08 W/cm
Otpornost na hemikalije	Otporna na većinu

* Za detaljne informacije pogledajte list za tehničke podatke. Tehnički podaci su podložni izmenama - molimo obratite pažnju na najnovije tehničke podatke u vezi dodatnih i a uriranih informacija.

3M™ Safety-Walk™ protivklizni proizvodi. Jednostavno za postavljanje...

3M Safety-Walk protivklizni materijali se mogu brzo i lako postaviti. Sledite ova jednostavna pravila:



1. Očistite podlogu sredstvom za odmaćivanje (kao što je 3M industrial cleaner) radi odstranjivanja bilo kakve masnoće ili prljavštine. Temeljno isprati i omogućiti potpuno osušivanje. Minimalna temperatura podloge za ispravno lepljenje: 4° C (10° C za fino elastičnu).



4. Prilepite ostatak 3M Safety-Walk trake na pod, postupnim odstranjivanjem za titne trake i istovremenim snažnim pritiskom na traku.



2. Za porozne površine, grube ili glatke (kao neobojeno drvo, beton ili kamene podove), nanosite temeljno 3M prajmer (Scotch-Grip™2141 ili Fast-Bond™ 10 ili Scotch-Clad™ 776) uz pomoć četke tačno na mestima gde će se lepiti 3M Safety-Walk traka. Omogućite prajmeru da se osuši u potpunosti.



5. Koristite 3M ručni gumeni valjak radi nanošenja pritiska čime osiguravate prijanjanje trake na podlogu. Za postavljanje 3M Safety-Walk prilagodljive trake, moguće je koristiti i gumeni čekić radi obezbeđivanja prijanjanja trake na naravnim površinama.



3. Zaoblite uglove na svim krajevima trake. Odstranite zaštitnu traku sa jednog kraja i postavite taj kraj 3M Safety-Walk trake na odgovarajuće mesto. Pokušajte da ne dodirujete lepak na traci. Kod stepeništa, preporučujemo postavljanje 3M Safety-Walk trake 12 do 15 mm od ivice stepenika.



6. Kod mokrih područja, nanosite 3M Safety-Walk sredstvo za zaptivanje ivica, pazite da sredstvo prekriva ivice. Potrebno je 30 min. kako bi se sredstvo u potpunosti osušilo.

i jednostavno za održavanje



Radi održavanja efikasnosti i kako bi se obezbedila funkcionalnost trake, potrebna je periodična kontrola trake.



Redovno očistite traku pomoću grube četke, radi održavanja čistoće i uklanjanja drugih zaostataka koji bi mogli narušiti funkcionalnost proizvoda.



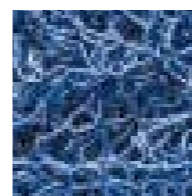
Perite deterdžentom i ispirajte vodom kako bi održavali materijal i okolnu površinu čistom i bez masnoća.



3M™ Safety-Walk™ Staze za mokre površine

U ponudi 3M Safety-Walk protivkliznih proizvoda možete naći i posebno izrađene staze za prostore gde se hoda bosih nogu, kao na primer u sportskim objektima, bazenima ili čamcima.

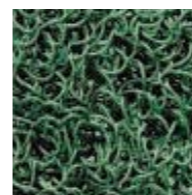
3M Safety-Walk 1500 - staze za mokre površine



Opis: Staza bez poledine, otvorene strukture napravljena od neprekidnih spiralnih vinilnih vlakna je protivklizna, udobna i atraktivna površina namenjena za hodanje bosom nogom ili u papučama u mokrim područjima.

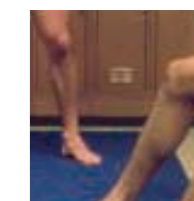
Primena: ova staza pristaje savršeno u svlačionice, oko bazena i kada, oko saune, tuševa ili kupaonica. Prikladna je i za upotrebu na čamcima zatim u sportskim centrima, hotelima ili bolnicama.

Boje: zelena, plava, zlatna

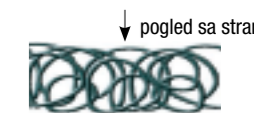


Osobine	Prosečne vrednosti
Debljina	9,0 mm
Težina	1,8 kg/m
Otpornost na vatru (US) DOC-FF-1-70 (FR) NF P92507	u skladu sa standardom M3
Mikrobiološke sposobnosti (US) ASTM G-21-90	Sprečava rast gljivica
Hemijska otpornost Protivklizne sposobnosti (GE) DIN 51097	Otporna na većinu hemikalija za čišćenje i dezinfekciju A+B+C

Za više detalja pročitajte tehnički list broj 401.

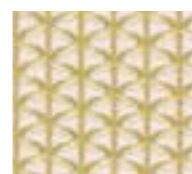


Fleksibilne, udobne i sigurne vinilne spirale za hod bosim nogama ili laganom obućom.



Otvorena konstrukcija materijala bez poledine koja omogućava dobro odvođenje vode i lako održavanje

3M Safety-Walk 3200 - staze za mokre površine



Opis: Staza bez poledine izrađena od fleksibilnog vinila otvorene v-strukture koja sprečava zadržavanje vode na njenoj površini tako da ista ostaje višestruko suva od okolnog područja. Elastična površina je udobna za hodanje bosih nogu, a vinil je obrađen kako bi bio otporan na hlorisanu vodu, kreme za telo, gljivice, plesni, UV radijaciju i većinu sredstava za čišćenje i dezinfekciju.

Primena: Prostirka je idealna za hodanje bosom nogom u svlačionicama, oko bazena, kada, saune, tuš kabina i kupaonica.

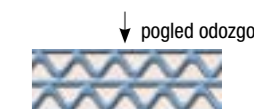
Boje: plava i bež

Osobine	Prosečne vrednosti
Debljina	6,0 mm
Težina	3,6 kg/m
Otpornost na vatru (US) ASTM E 648-95a	>1,00 W/cm
Mikrobiološka svojstva ASTM G-21-90	Sprečava rast gljivica
Hemijska otpornost Koefficient trenja (US) ASTM D-1894	Otporna na većinu hemikalija za čišćenje i dezinfekciju > 0,98
Protivklizna svojstva (GE) DIN 51097	A+B+C

Za više detalja pročitajte tehnički list broj 420.



Lagana prostirka sa otvorenom strukturom koja pruža protivklizna svojstva i dobro odvođenje vode u prostorima gde se hoda bosim nogama



Poseban vinilni materijal otporan na razvijanje gljivica i plesni koji se lako održava i otporan na većinu hemikalija za čišćenje i dezinfekciju

Zašto staza protiv zamora na radnom mestu?

Kvalitet života miliona radnika kao i konkurentnost evropskih kompanija je pod stalnim izazovom od posledica rada u zamornim položajima. Većina ljudi koji rade stojeći po ceo dan, pati

od bolova i nelagodnosti.

3M™ Safety Walk™ staze protiv zamora na radnom mestu su konkretna i ekonomična rešenja koja smanju-

ju fizički zamor i negativan uticaj na produktivnost koji proizilazi iz toga.

Stajanje celog dana na tvrdom podu donosi bol i nelagodnosti u sedam osetljivih područja tela.



vrat
kičmeni stub
krsta
butine
kolena
listovi
stopala i skočni zglobovi

Šta je fizički zamor i kako deluje

Premda se prvo oseti napetost u stopalima, efekti dugotrajnog stajanja na radu u mnogim slučajevima se u mnogo dalje u telo i uzrokuju probleme u nogama, kolenima, leđima i vratu. Mišići se umaraju i iscrpljeni su, a bolne proirane vene nastaju kao posledica smanjenog protoka krvi koji mora savladati gravitaciju uspinjući se nogama. Pritisak tvrdog poda iritira se uz kičmu do ramena i vrata uzrokujući ukočenost i napetost.

Ekonomske posledice prema evropskom poslovanju uključuju:

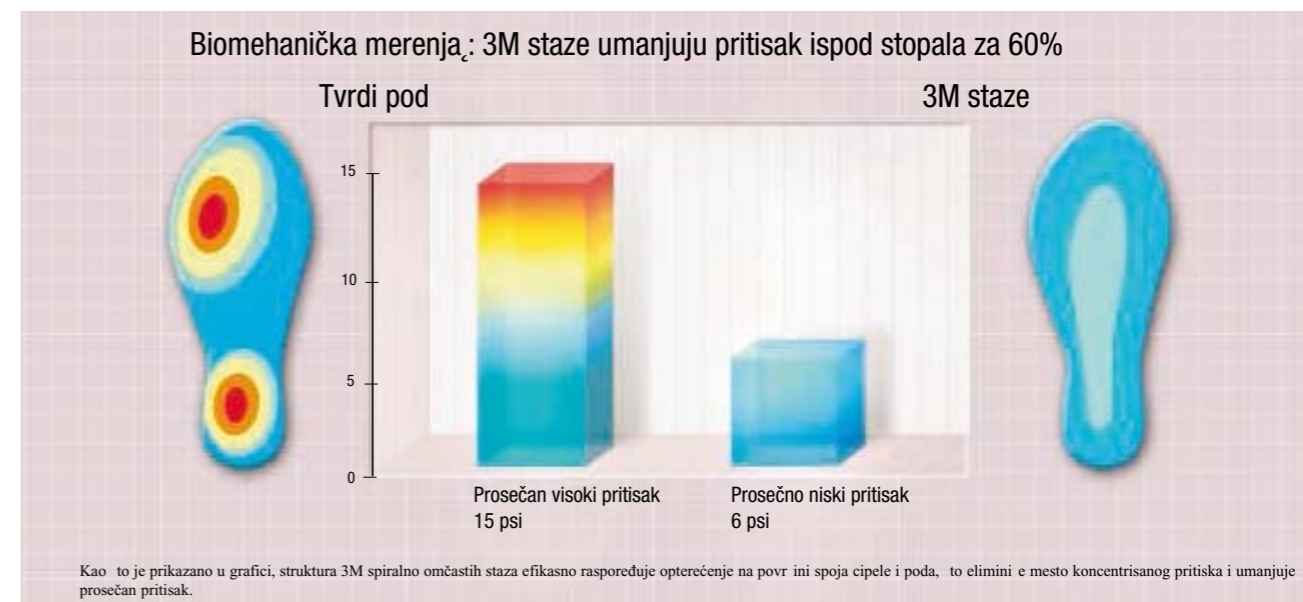
- Troškove nadoknade za bolovanje i osiguranja
 - Niži kvalitet rada
 - Povećanje zdravstvenih problema i prevremenih penzija
 - Povećanje izostanka i delovanje sindikata
 - Gubitak stručnih i iskusnih kadrova
 - Ulaganje novca u obuku i obrazovanje novih kadrova
- Prema "Evropskoj fondaciji za poboljšanje životnih i radnih uslova : Poremećaji mišićno-koštano-gigijenski (MSD) pokrivaju do 50% svih zdravstvenih problema povezanih sa radom i pogađaju preko 40 miliona evropskih radnika. Ekonomski troškovi se procenjuju na između 0.5% i 2% bruto nacionalnog proizvoda.

¹ Drugo evropsko istraživanje uslova na radu od Evropske fondacije za poboljšanje uslova za život i rad.
² OSHA dokument br. 3 "Poremećaji mišićno-koštano-gigijenski (MSD) povezani sa radnim mestom u Evropi", 2000.



3M™ Safety-Walk™- staza protiv fizičkog zamora zaista pomaže

Uticaj rada u stojećem položaju moguće je izmeriti pomoću fizioloških i biomehaničkih merenja. Formalna univerzitetska istraživanja dokazuju značajan uticaj koji pružaju 3M staze na smanjenje opterećenja pri radu, zatim bolova u leđima i nelagodnost u donjim delovima tela.¹



Sve 3M Safety-Walk staze protiv zamora na radu, izrađene su kako bi pružile:

- dodatnu udobnost kao i smanjenje zamora i nelagodnosti pri radu, čime se povećava produktivnost

- identičan učinak tokom vremena: nasuprot većine gumenih staza, 3M-staza protiv zamora na radu deluje konzistentno tokom celog svog veka trajanja
- protivklizna svojstva čime se smanjuju slučajna proklizavanja i padovi

- visoku hemijsku otpornost na ulja, masti, maziva i deterdente
- umanjena buka i sprečavanje tečenja alata i proizvoda koji padnu na pod
- malu težinu
- i bile jednostavne za čišćenje

"Safety-Walk staze protiv zamora na radu zaista deluju!"

Kompanija "Pirota" je jedan od podizvođača nekih od najvažnijih proizvođača automobila u automobilskoj industriji, sa sedištem u Torinu u Italiji. Njeni radnici često obavljaju posao stojeći, pa su se krajem dana



često žalili na bolove u nogama i leđima. "Safety-Walk staza protiv zamora zaista deluje! Moji radnici se više ne žale na bolove i u veoma cene osobine staze protiv zamora. Čak me je neko pitao da li mogu da radi bosih nogu... to naravno nije dozvoljeno ali u kompaniji Pirota zaposleni znaju da neko brine o njima. Gospodin Pirota, vlasnik



¹ "Efekti pada na standardnu udobnost i zamor", Rakey Cham i Mark S. Redfern, Univ. Pittsburg. U pojmovima vremena neophodnim da bi se osetila neudobnost u stojećem položaju, tokazane su prednosti koristeći staze kompanije 3M: opšta iscrpljenost: +40%; nelagodnost u krstima: +50%; nelagodnost u stopalima: +180%. Rezultati su još upadljiviji nakon trećeg sata stajanja.
² Ispitni metod: Techscan merenja raspodela opterećenja izražene u PSI (funte po kvadratnom inču). Za dodatne detalje: 3M tehnički bilten TB-M-150, "Staze protiv zamora: ergonomsko rešenje na radnom mestu", 1.5.2000.
³ Bazirano na Techscan merenjima raspodele opterećenja.

3M™ Safety-Walk™ 5100 staza za siguran hod



preko staze. Vinilni sastav daje odličnu otpornost na različite hemikalije, masti i deterdente koji se mogu naći u industrijskim ili prehrambenim okolinama.

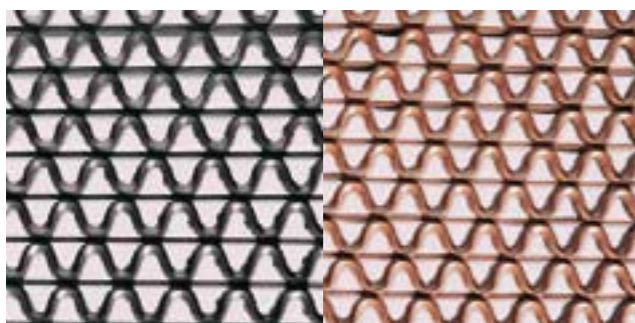
Primena: Koristi se u ugostiteljstvu i industrijskoj primeni gde pruža odlična protivklizna svojstva i udobnost kod stajanja.

Boje: crna i crvena

Oivičavanje: Opcioni trakasti vinilni profil je moguće koristiti kako bi se obezbedio nastavak od poda do staze i dozvoljavao promet lakim kolicima. Koristite 3Mov lepak za otirače u kombinaciji sa trakom za oivičavanje kako bi porubili ivice staze koje su izložene prometu kolicima i napravili stazu u veličini po vašim potrebama.

Opis: Dugotrajna, fleksibilna vinilna staza sa otvorenom konstrukcijom radi sigurnosti i udobnosti. Ova struktura pomaže poboljšanje sile trenja i lagodnosti prilikom stajanja. Otvorena struktura propušta tečnost i manje čestice, što daje sigurniju i suvlju površinu.

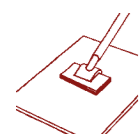
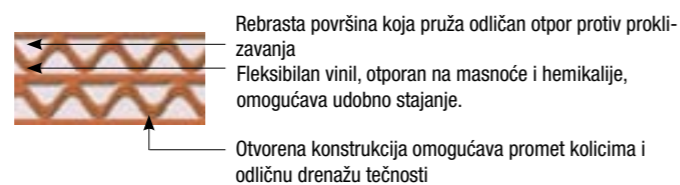
Njena konstrukcija dozvoljava promet lakim kolicima



Pogled odozgo

Tipične osobine	Prosečne vrednosti
Debljina	12.0 mm
Težina	6.4 kg/m
Koeficijent trenja (SAD) ASTM D-1894	>1.02
Usporavanje gorenja (FR) NF P92507	M3
(D) DIN 4102-14	B1
(EU) Euroclass EN 1350-1	U toku
(SAD) ASTM E 648 (Radiant panel test)	>1.00 W/cm
Povraćaj udubljenja od statičkog tovara (0.7 kg/cm ² za 24č)	99 %
Mikrobiološka svojstva (SAD) ASTM G-21-90	Sprečava rast gljiva
Otpornost na hemikalije	Otporna na većinu hemikalija
Svojstva protiv zamora	Dobra
Svojstva protiv proklizavanja (D) DIN 51130 i ZH1/5H	Odlična R10, V10

Za više detalja, vidi tehnički list br. 424.



Rutinsko održavanje

Dnevno čišćenje metlom i/ili brisanje mopom po površini

3M Safety-Walk 5270-5270E/3270E staze protiv zamora



Opis: Staza sa ravnom površinom protiv zamora na radu. Napravljena je od neprekidnog vinilnog vlakna i pruža izuzetno elastičnu potporu, ravnomerno raspoređenu po donu cipela, smanjujući zamor u leđima i nogama. Teksturirana površina pomaže da se smanji sila trenja i zadržava tečnost i prljavštinu na površini rad



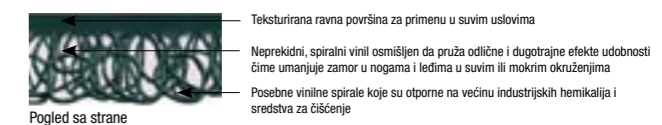
jednostavnog čišćenja. Postoji i opcija sa integrisanom trakom za oivičavanje (5270E) koja omogućava prelazak lakim kolicima i ostvaruje nastavak od poda preko staze. 3270E staza protiv zamora na radu je identičnog dizajna kao 5270E, prilagođena za visok promet pešaka u suvim uslovima uz ograničenu hemijsku otpornost (detalji opisani u tehničkom listu). Po toj 3270E tanji model od 5270E, ona pruža ne to manji komfor i otpornost.

Primena: Proizvod se koristi u suvim ili mokrim radnim prostorima kao što su: montažne trake, proizvodni pogoni, prostori izloženi mastima i/ili uljima (5270/5270E) kao i u manje agresivnim uslovima (3270E).

Boja: crna

Tipične osobine	Prosečne vrednosti za 5270-5270E	Prosečne vrednosti za 3270E
Debljina	16.0 mm	13.0 mm
Težina	7.2 kg/m	5.2 kg/m
Koeficijent trenja (SAD) MIL-D-17951 E	Suvo: 1.60 Uljano: 0.44	Suva: 0.84 Uljana: 0.62
Usporavanje gorenja (SAD) ASTM E 648 (Radiant panel test)	0.75 W/cm	0.75 W/cm
(EU) Euroclass EN1350-1	U toku	
Koeficijent smanjenja buke (SAD) ASTM D 423-90A	15%	10%
Otpornost na hemikalije	Otporna na većinu hemikalija (Vidi TDS 494 za detalje)	Manje otporna (Vidi TDS 495 za detalje)
Svojstva protiv zamora	Odlična	Dobra
Svojstva protiv proklizavanja (D) DIN 51130	Dobra R10	Dobra R10

Za više detalja, vidi tehnički list br. 494 i 495.



Pogled sa strane



Periodično održavanje

1. Snažno otresti stazu radi odstranjivanja prljavštine.



2. Počistiti prljavštinu ispod i oko staze.



3. Vlažnom krpom ili ispirati površinu pa postaviti na čist i suv pod.

Safety Walk™

Briga o bezbednosti i udobnosti...



Prag, podzemna stanica, stepeni te (Če ka Republika)



Deutsche Bahn - nemačka eleznica, prostor između vagona (Nemačka)



Alstom, tramvaji (Poljska)



Snecma (Francuska)

3M

3M (EAST) AG
Predstavništvo Beograd

Bul. Milutina Milankovića 23
11070 Beograd
Srbija
Tel.: 011 313 25 48/49/50
Fax: 011 313 25 51
E-mail: iradisavljevic@mmm.com

Please recycle. Printed in (Country).
© 3M 2007. All rights reserved.
70-0000-0000-0

Distributer:

--

DW-0001-0919-2 (UK) AC900 2006